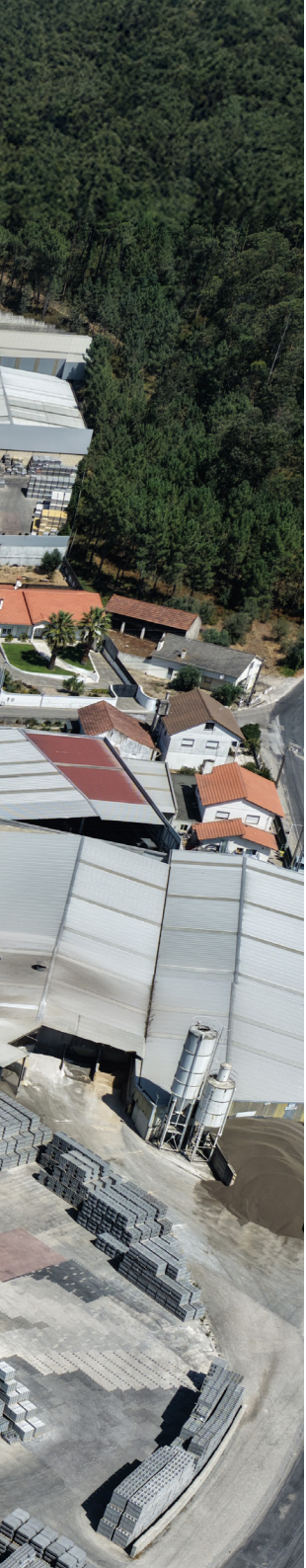




**SOLUÇÕES MODULARES
PRÉ-FABRICADAS**





A **Verdasca Group** atua no mercado português da Construção Civil desde 1987, assumindo atualmente um lugar cimeiro e consolidado no fornecimento e produção de materiais à base de betão pré-fabricado e de betão pronto.

No seu portfólio contribuiu para a construção dos maiores projetos de engenharia do país, oferecendo uma gama de produtos versáteis e personalizados, podendo o cliente escolher a melhor opção que se adapta a si, com elevados padrões de qualidade e que respeitam todas as exigências normativas.

Com vasta experiência neste segmento, produz e desenvolve produtos para obras de Infraestruturas (Rodoviárias, Ferroviárias, Agrícolas, Hidráulicas e de Urbanismo) e Edifícios (Industriais, Comerciais, Residenciais e de Serviços), entre outras.

A **Verdasca Group** prima pela ética e respeito pelas pessoas, bem como pela qualidade de excelência dos seus produtos e serviços. Fruto de investimento constante na formação profissional dos seus colaboradores e na prestação profissional, que encontra reflexo no relacionamento com os clientes, fornecedores e demais parceiros.

***Verdasca Group** has been operating in the Portuguese Civil Construction market since 1987, and is now a leading and consolidated supplier of precast and ready-mix concrete products.*

***Verdasca Group** has participated in the construction of the largest Engineering projects in the country, providing a range of versatile and customized products with high quality standards and meeting all regulatory requirements.*

With extensive experience in this segment, it produces and develops products for Infrastructure works (Road, Railway, Agricultural, Hydraulic and Urban) and Buildings (Industrial, Commercial, Residential and Services), among others.

***Verdasca Group** ensures ethics and respect for people, as well as the quality of its products and services. This is the result of constant investment in the professional development of its employees and in professional performance, which is reflected in relationships with clients, suppliers, and other partners.*

*Le **Groupe Verdasca** est présent sur le marché portugais du bâtiment depuis 1987, en occupant actuellement la première place et ce, de manière consolidée dans le secteur produits en béton préfabriqué et prêt à l'emploi.*

*Le **Groupe Verdasca** a participé à la construction des plus grands projets d'ingénierie du pays, proposant une gamme de produits polyvalents et personnalisés, répondant à des normes de haute qualité et respectant toutes les exigences légales.*

Doté d'une vaste expérience dans ce secteur, le groupe produit et développe des produits pour les travaux d'infrastructures (routiers, ferroviaires, agricoles, hydrauliques et urbains) et de bâtiments/édifices (industriels, commerciaux, résidentiels et de services), entre autres.

*Le **Groupe Verdasca** veille à l'éthique et au respect des personnes, ainsi qu'à la qualité de ses produits et services. C'est le résultat d'un investissement constant dans le développement professionnel de ses employés et dans leurs performances professionnelles, ce qui se reflète dans les relations avec les clients, les fournisseurs et les autres partenaires.*



Design Escalável e Customizável

Estruturas pré-estudadas, com fabrico controlado que garantem qualidade e precisão, sem abdicar da customização interior e tempo de montagem.



Máxima Eficiência Energética e Baixa Manutenção

Estruturas energeticamente avançadas, sem necessidade de acabamentos exteriores ou interiores, garantindo menores consumos e baixa manutenção.



A PARTIR DE 1300€/M² + IVA COM INSTALAÇÃO EM 1 SEMANA



Fabrico e Execução Previsíveis

Produção com prazos curtos, transporte otimizado e instalação em poucos dias, assegurando orçamentos estáveis e um custo final sem surpresas.



Sustentabilidade Integrada no Processo

Redução de resíduos, menor impacto no terreno e otimização de recursos, que tornam o ciclo de vida das nossas soluções mais responsável e económico.



A PARTIR DE 1300€/M² + IVA COM INSTALAÇÃO EM 1 SEMANA



Habitação

Habitações permanentes
e para arrendamento;
Estúdios e anexos independentes;



Serviços

Escritórios e áreas administrativas;
Salas de reunião interiores e exteriores;
Stands para feiras, eventos e serviços
temporários;



Turismo

Alojamentos na natureza;
Hotéis em co-propriedade;
Turismo rural e eco-resorts;



O que precisamos de saber

1- Área Pretendida

Tamanho final do imóvel ou conjunto modular.

2- Tipologia desejada

T0, T1, T2, T3... ou qualquer outro layout.

3- Finalidade

- Habitação
- Turismo (natureza, rural, empreendimentos)
- Uso temporário ou móvel

Com base nestes três elementos, propomos a planta ideal, ajustada ao terreno e ao uso pretendido entre 3 a 5 dias. Caso esteja de acordo receberá uma proposta dentro de 3 a 5 dias.

Processo após validação do orçamento:

1. ESTUDOS E LICENCIAMENTO - Pagamento da adjudicação (25%)

Elaboração do projeto de arquitetura e especialidades, análise do terreno e da logística, submissão e acompanhamento dos licenciamentos camarários, e preparação dos desenhos de produção.

2. FABRICO - Pagamento da 2.ª tranche (55%)

Aquisição dos materiais e início do fabrico, seguido de um rigoroso controlo de qualidade com inspeção técnica por vídeo ou em fábrica, consoante o projeto.

3. TRANSPORTE E MONTAGEM - Pagamento da 3.ª tranche (10%)

Aquisição de materiais, planeamento da carga e envio para o local, seguidos da instalação no terreno e execução dos acabamentos finais.

4. ENTREGA - Pagamento da tranche final (10%)

Entrega das chaves e documentação associada (quando aplicável).



O Nosso Sistema Construtivo – Módulos de Betão

Os nossos módulos de betão são unidades estruturais de **8 m de comprimento por 3 m de largura**, totalmente combináveis entre si para criar espaços de **qualquer dimensão ou tipologia**.







Incluído de Base

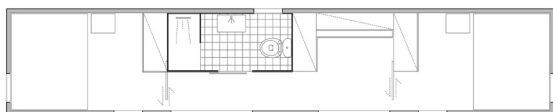
- Projetos de arquitetura e especialidades
- Topografia do terreno
- Estrutura e fundações (estrutura de betão, telas asfálticas, rufo metálico e seixo rolado)
- Especialidades (eletricidade, redes de águas e esgotos, ITED e AVAC)
- Acabamentos (pladur de tetos, pintura ou verniz e pavimentos)
- Transporte e montagem

Extras:

- Movimentação de terras
- Baixadas e ligações às redes (elétricas e hidráulicas)
- Janelas, estores e portas
- Arranjos exteriores
- Eletrodomésticos

Plantas infinitas, possibilidades ilimitadas: inspire-se e dê forma ao seu habitat.

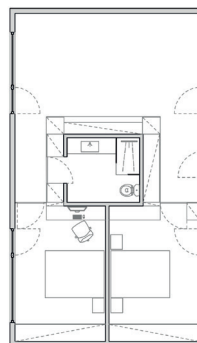
Anexo
25.3 m²



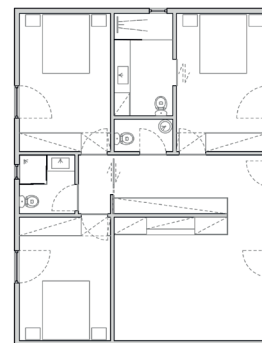
T1
51 m²



T2
76 m²

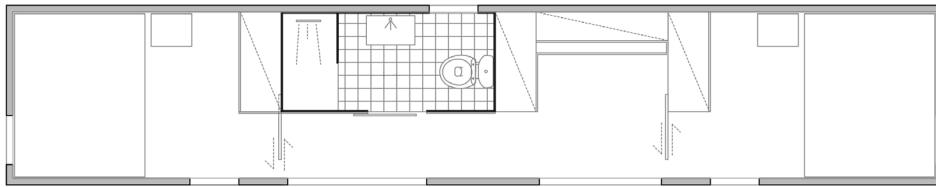
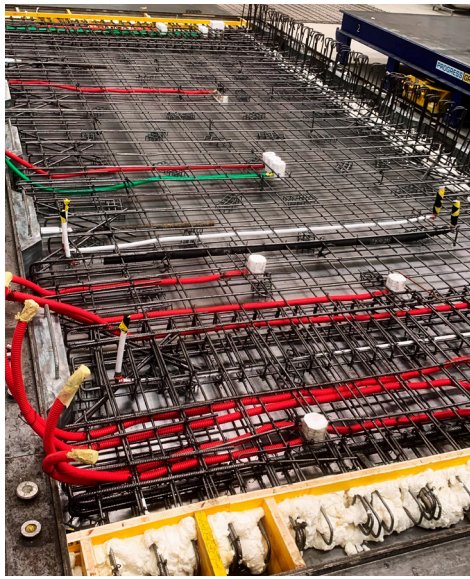
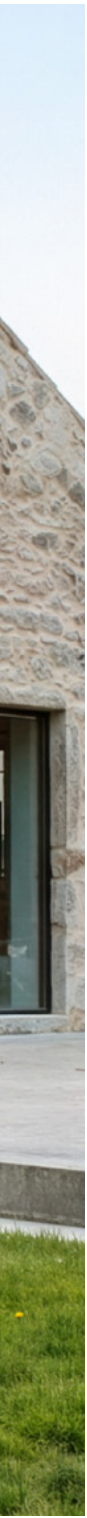


T3
101 m²





VENHA CONHECER O NOSSO SHOWROOM!





O Nosso Sistema Construtivo Módulos Metálicos

Os nossos módulos metálicos são unidades estruturais de 5,8 m a 11,5 m comprimento e 2,2 m a 3,3 m de largura, totalmente combináveis entre si para criar espaços de qualquer dimensão ou tipologia.







Incluído de Base

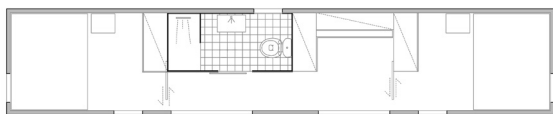
- Projetos de arquitetura e especialidades
- Topografia do terreno
- Estrutura e fundações (aço estrutural tubular galvanizado)
- Especialidades (eletricidade, redes de águas e esgotos, ITED e AVAC)
- Acabamentos (revestimento metálico em aço ou alumínio, isolamento, acabamento interior, caixilharia, pavimento e carpintarias)
- Transporte e montagem

Extras:

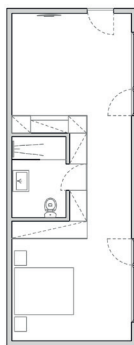
- Movimentação de terras
- Baixadas e ligações às redes (elétricas e hidráulicas)
- Domótica e segurança
- Arranjos exteriores
- Eletrodomésticos

Plantas infinitas, possibilidades ilimitadas: inspire-se e dê forma ao seu habitat.

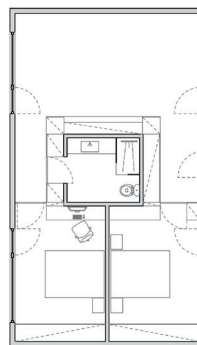
Anexo
25.3 m²



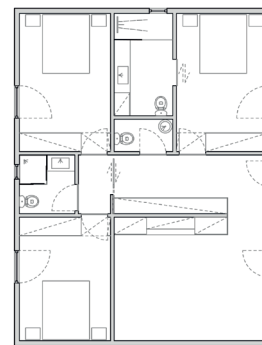
T1
51 m²



T2
76 m²

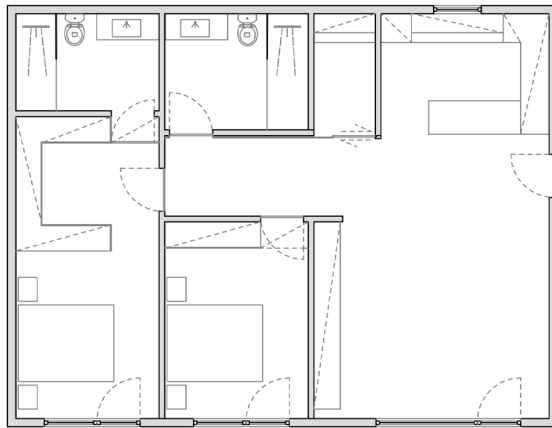


T3
101 m²





VENHA CONHECER O NOSSO SHOWROOM!





VERDASCA & VERDASCA, S.A.

Rua de Fátima, nº3 - Areias
2490 - 124 Gondemaria - Ourém
(+351) 249 580 030 ** | (+351) 914 507 762 *
verdasca@grupoverdasca.com

ANTOBETÃO, S.A.

Rua dos Novos Horizontes, Areias
2490-124 Gondemaria - Ourém
(+351) 249 581 174 **
antobetao@grupoverdasca.com

CENTRAIS DE BETÃO

Ourém | Fátima | Tomar | Pombal | Leiria
Coimbra | Mortágua | Figueira Da Foz
Alfeizerão | Lisboa | Sintra | Linhó | Palmela
Alenquer | Benavente | Alcácer Do Sal | Beja
Lagoa | Loulé | Tavira | Loures | Sines

UNIDADES DE PRÉ-FABRICADOS

Gondemaria | Ourém | Fátima | Palmela
Benavente | Coimbra | Alfeizerão | Tomar

*Chamada para rede móvel nacional

**Chamada para rede fixa nacional

